

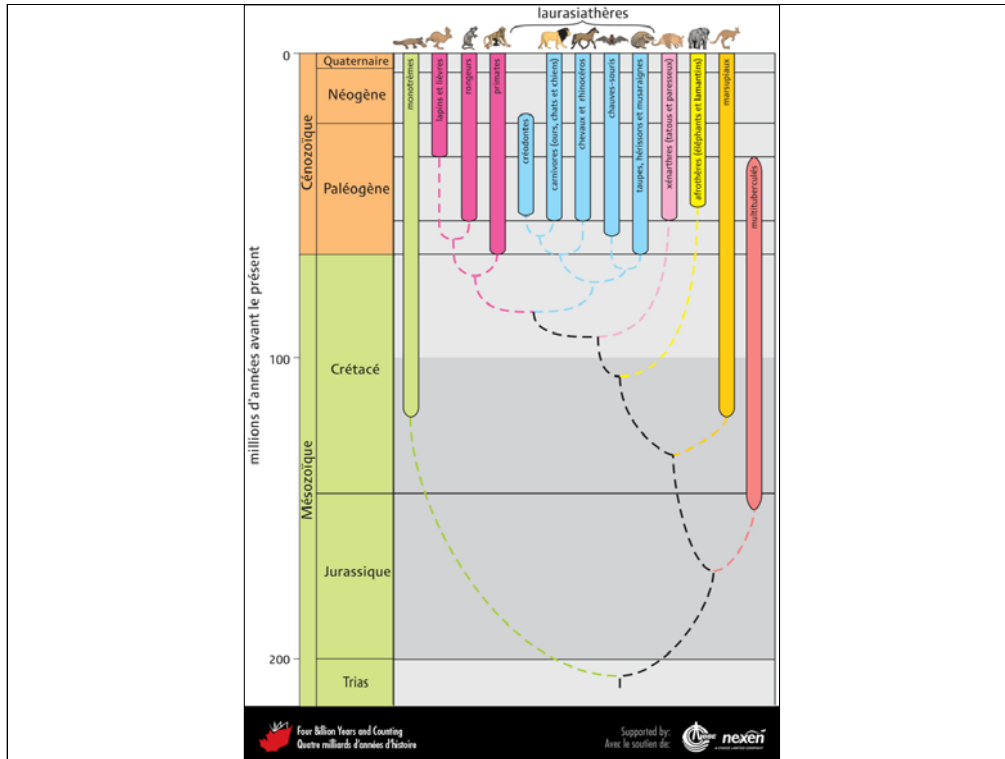
ENCADRÉ 8

Les droits d'auteurs de toutes les photographies et graphiques publiés sur ce site (ci-après appelés images) sont la propriété des personnes et / ou des institutions indiquées dans la légende de chacune des images. Les titulaires de ces droits ont convenu de permettre l'utilisation de ces images à des fins éducatives et non commerciales à condition qu'ils soient crédités dans chaque cas d'utilisation. Pour toute autre utilisation, il convient de contacter le titulaire du droit d'auteur.



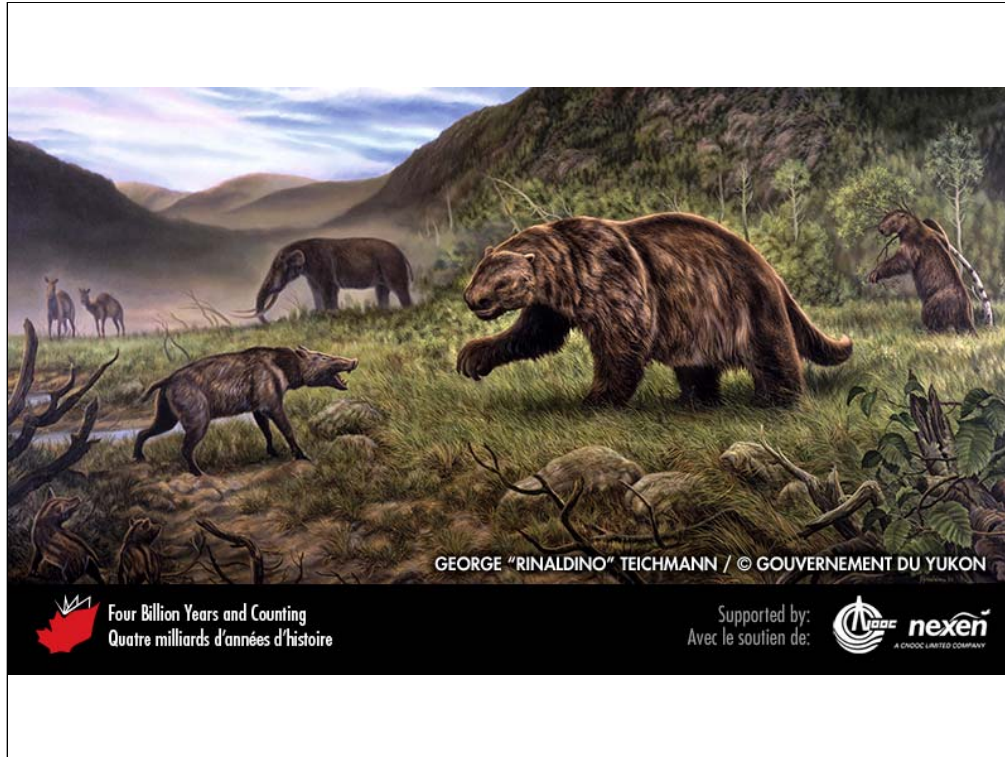
Scène du Permien de l'Île-du-Prince-Édouard montrant un groupe de *Bathynathus* (équivalent possible du plus célèbre *Dimetrodon*) rôdant parmi les cycadales, avec de petites prêles arborescentes en arrière-plan. OEUVRE : JUDI PENNANEN, FOURNIE PAR LE MUSÉE DU NOUVEAU-BRUNSWICK.

Les droits d'auteurs de toutes les photographies et graphiques publiés sur ce site (ci-après appelés images) sont la propriété des personnes et / ou des institutions indiquées dans la légende de chacune des images. Les titulaires de ces droits ont convenu de permettre l'utilisation de ces images à des fins éducatives et non commerciales à condition qu'ils soient crédités dans chaque cas d'utilisation. Pour toute autre utilisation, il convient de contacter le titulaire du droit d'auteur.



Relations évolutives, chronologie des premières apparitions et répartition des principaux groupes de mammifères. Les interrelations probables sont indiquées par des lignes pointillées.

Les droits d'auteurs de toutes les photographies et graphiques publiés sur ce site (ci-après appelés images) sont la propriété des personnes et / ou des institutions indiquées dans la légende de chacune des images. Les titulaires de ces droits ont convenu de permettre l'utilisation de ces images à des fins éducatives et non commerciales à condition qu'ils soient crédités dans chaque cas d'utilisation. Pour toute autre utilisation, il convient de contacter le titulaire du droit d'auteur.



Scène de la Béringie au cours du dernier épisode interglaciaire (chapitre 11) représentant le face-à-face entre un pécarie (laurasiathérien d'origine eurasiatique) et un paresseux terrestre géant (xénarthre d'ascendance sud-américaine). En arrière-plan, on observe un mammouth (afrothérien d'origine africaine) et deux chameaux (laurasiathériens). OEUVRE *BERINGIA INTERGLACIAL PERIOD* : GEORGE « RINALDINO » TEICHMANN (2001), TOUS DROITS RÉSERVÉS GOUVERNEMENT DU YUKON.

Les droits d'auteurs de toutes les photographies et graphiques publiés sur ce site (ci-après appelés images) sont la propriété des personnes et / ou des institutions indiquées dans la légende de chacune des images. Les titulaires de ces droits ont convenu de permettre l'utilisation de ces images à des fins éducatives et non commerciales à condition qu'ils soient crédités dans chaque cas d'utilisation. Pour toute autre utilisation, il convient de contacter le titulaire du droit d'auteur.